

# Das lohnt sich: Solarstrom gemeinsam nutzen – mit Eigenstrom I

Mit Eigenstrom I lassen sich Eigenverbrauchsgemeinschaften schnell und einfach realisieren. Wir kümmern uns um die Abwicklung, die Abrechnung, den Rechnungsversand sowie die Bereitstellung der Messdaten – alles aus einer Hand. Dies macht Eigenstrom I zu einer komfortablen Lösung für Eigentümer und Mieter eines Mehrfamilienhauses.

## Vorteile für PV-Anlagenbetreiber

- ▶ Bessere Wirtschaftlichkeit der Photovoltaikanlage durch höheren Eigenverbrauch.
- ▶ Keine Anpassungen an der Messinfrastruktur der Verbraucher.
- ▶ Mit Energie Wettingen als Partner kein Aufwand für Abwicklung, Abrechnung, Rechnungsversand und Messdatenbereitstellung.
- ▶ Quartalsweise Gutschrift für den an die Mieter verkauften und den ins Netz zurückgespeisten Solarstrom.

## Vorteile für Mieter und Stockwerkeigentümer

- ▶ In der Regel tiefere Stromkosten als in der Grundversorgung.
- ▶ Keine Anpassung des Mietvertrags. Mieter und Stockwerkeigentümer bleiben Kunden von Energie Wettingen.
- ▶ Einfacher Zugang zur einer ökologischen Energiequelle im unmittelbaren Umfeld.

## Gut zu wissen

Solaranlagen auf Mehrfamilienhäusern oder auf Gewerbebauten sind rentabler, wenn der Eigenverbrauch höher ist. Wird der Strom direkt mit anderen Verbraucherinnen und Verbrauchern im gleichen Gebäude genutzt, ist eine Steigerung des Eigenverbrauchs gut zu realisieren und die Abnehmer können in der Regel von einem günstigeren Strompreis profitieren.

## Haben Sie Fragen?

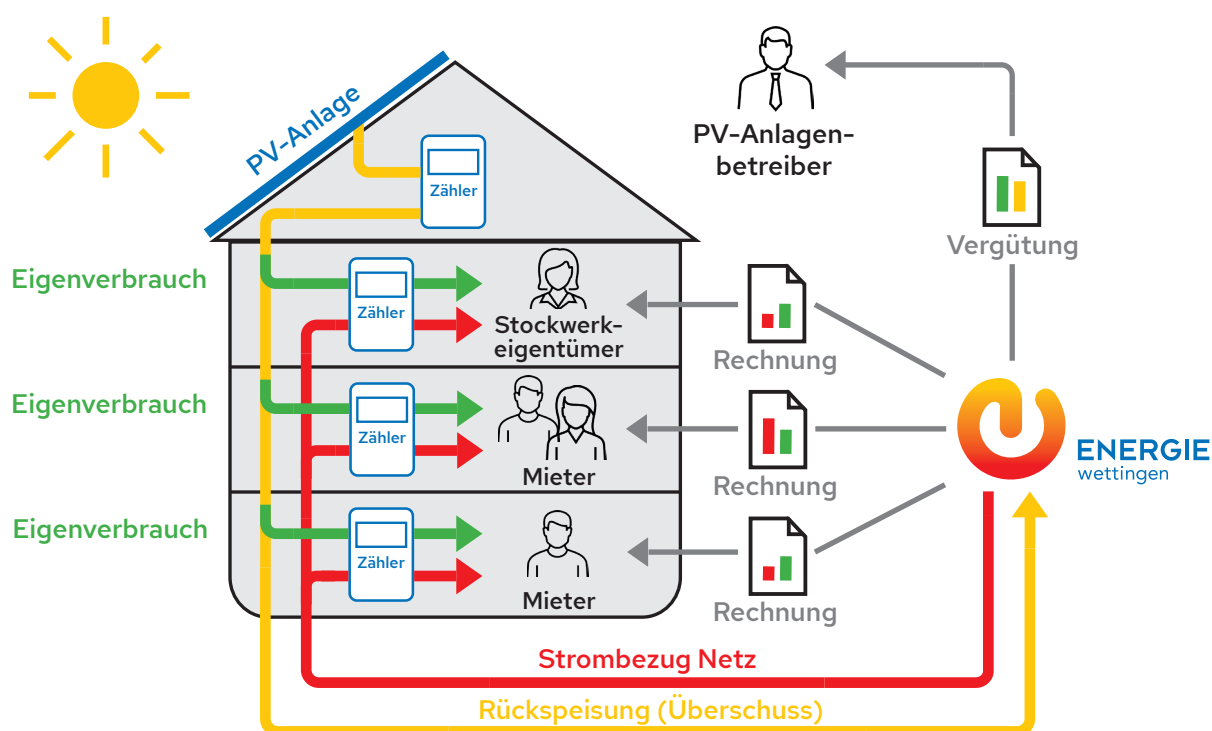
Weitere Informationen zu unserem Eigenverbrauchsmodell finden Sie unter [energiewettingen.ch/evg](https://energiewettingen.ch/evg)



## So funktioniert

Mit Eigenstrom I erhalten Mieter oder Stockwerkeigentümer weiterhin ihre Stromrechnung von uns. Neben dem Strom aus dem Netz wird neu auch der bezogene Solarstrom verrechnet. Der Tarif wird vom Betreiber der PV-Anlage festgelegt. Die Anlagenbetreiber bekommen von Energie Wettingen quartalsweise eine Gutschrift über ihren an die Mieter verkauften Solarstrom und den ins Netz zurückgespeisten Strom. Somit

haben sie keinen administrativen Aufwand und müssen sich um nichts weiter kümmern. Eigenstrom I ist schnell realisierbar. Es genügt ein einfacher Dienstleistungsvertrag mit uns. An der bestehenden Messinfrastruktur der Verbraucher (Zähler etc.) müssen keine Anpassungen vorgenommen werden. Die Abnehmer des Stroms bleiben weiterhin Kunden von Energie Wettingen und können ihr persönliches Stromprodukt beibehalten.



## Kosten

### Einmalige Kosten für Anlagenbetreiber

	CHF exkl. MwSt.	CHF inkl. 8,1% MwSt.
Administrative und systemtechnische Implementierung (mit maximal 3 Messpunkten)	800.-	864.80
Jeder weitere Messpunkt	40.-	43.24

### Wiederkehrende Kosten für Anlagenbetreiber

	Rp./kWh inkl. 8,1% MwSt.
Dienstleistungsgebühr pro eigenverbrauchte Kilowattstunde	3,00